

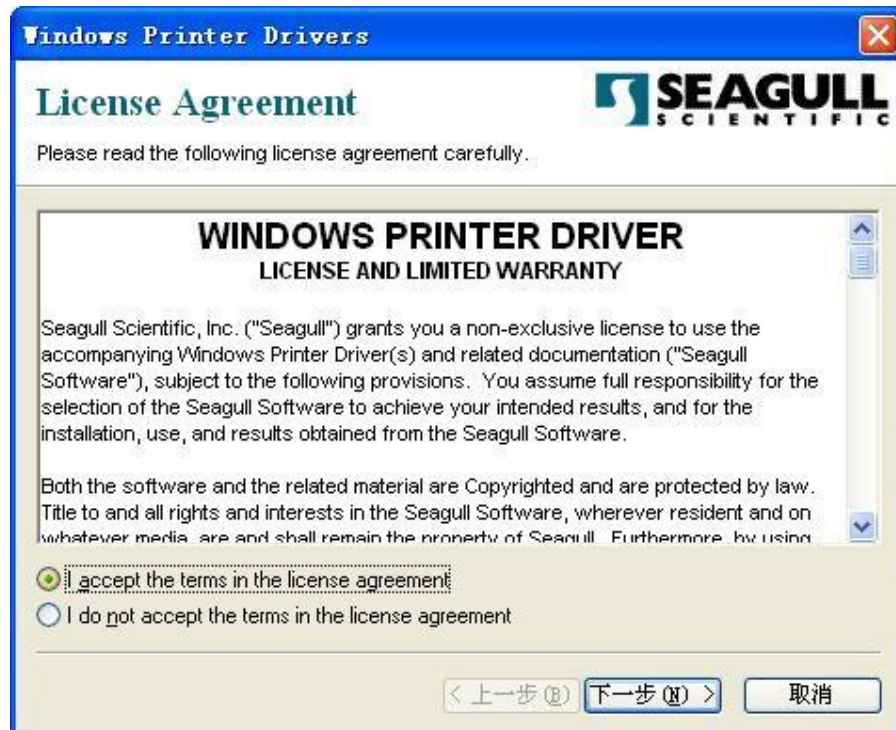
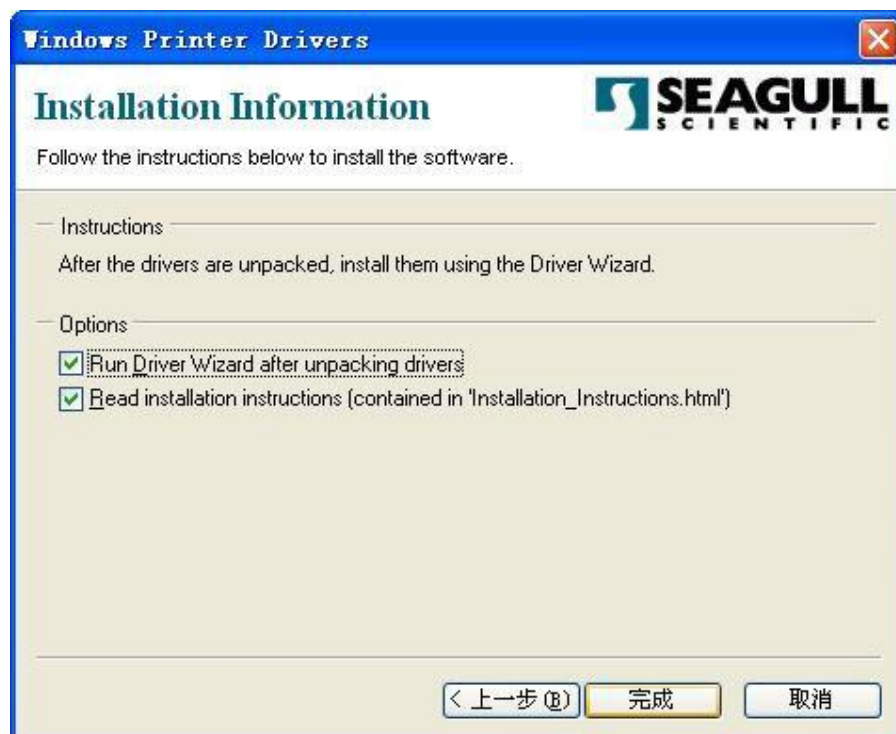


Driver Installation Guide

1. Run   to install driver
See below:







Select printer model TSC TDP-245



Select communication port. For example, if your printer is serial port (COM port), you need to do "port configuration". The default parameter is as following.



Seagull Driver Wizard

指定打印机名称
名称用于识别本计算机和网络中的打印机。

输入打印机名称。
打印机名称 (P)

☐ 使用此打印机作为默认打印机 (D)

指定是否与其他网络用户共享此打印机。如要共享，必须提供一个共享名称。

☒ 不共享此打印机 (N)
☐ 共享名称 (S) :

< 上一步 (B) 下一步 (N) > 取消

Seagull Driver Wizard

正在完成 Seagull Driver Wizard

使用以下设置可安装新打印机：

名称：	TSC TDP-245
共享名称：	<未共享>
端口：	COM1:
默认设置：	是
制造商：	TSC
型号：	TSC TDP-245
版本：	7.1.4 M-2 (04/15/2008)

要开始驱动程序安装过程，请单击“完成”。

< 上一步 (B) 完成 取消



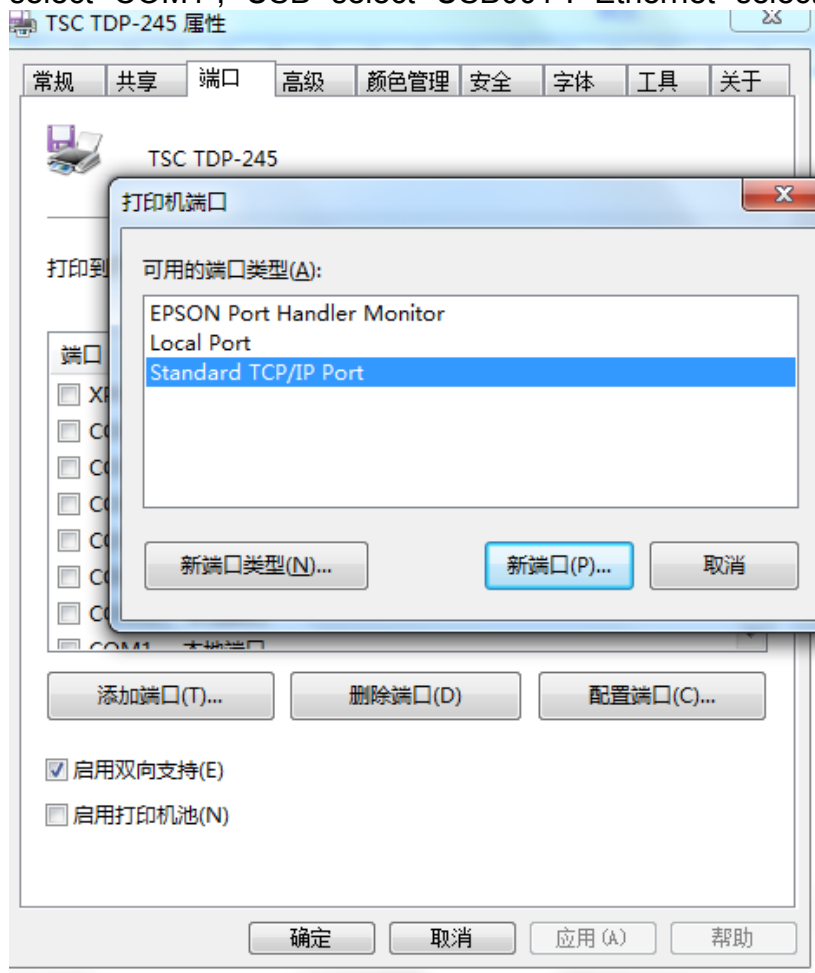
2 .details explanation for TSC TDP-245 driver

Please select correct communication port:

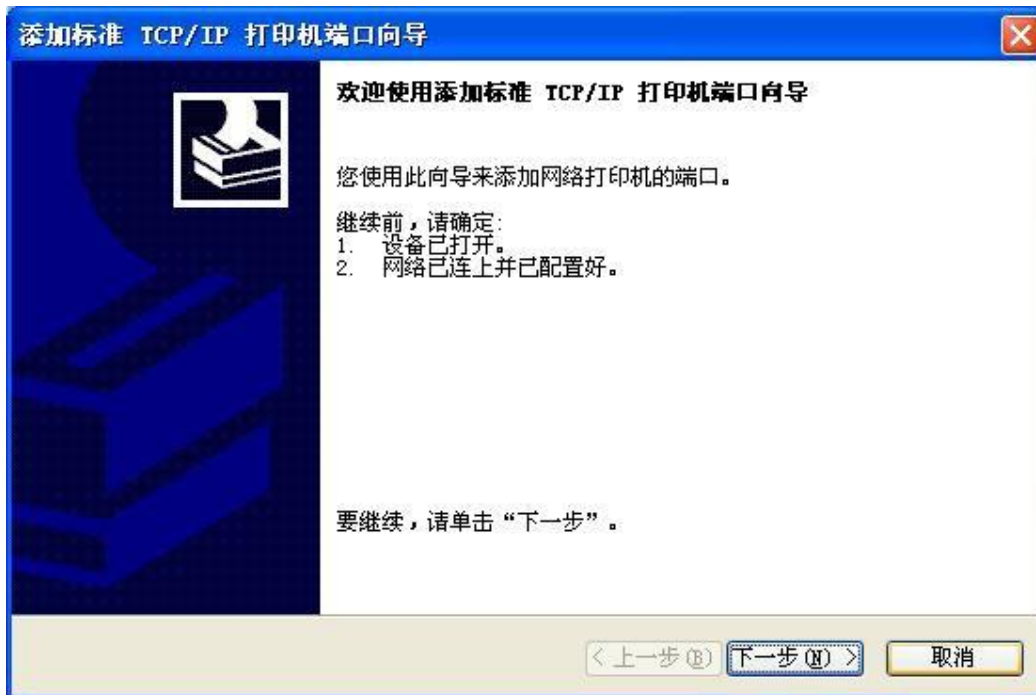
Right click printer icon, select “ properties”



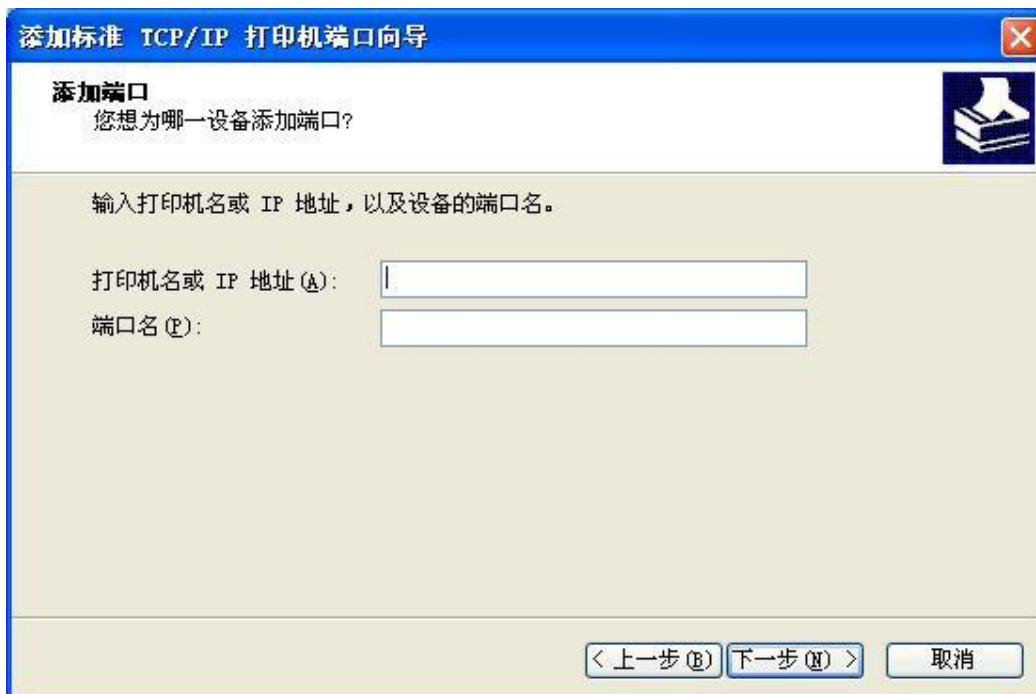
Select Correct printer communication port. E.g. “parallel” select “LTP1”, “serial” select “COM1”, “USB” select “USB001”. “Ethernet” select “add port”. Refer to below:



The click “ New port”, see below



Click next step, see below:



Input printer "IP address" , see below:

添加标准 TCP/IP 打印机端口向导

添加端口
您想为哪一设备添加端口?

输入打印机名或 IP 地址，以及设备的端口名。

打印机名或 IP 地址 (A): 192.168.123.100

端口名 (E): IP_192.168.123.100

< 上一步 (B) 下一步 (N) > 取消

Click “next step”, see below:

添加标准 TCP/IP 打印机端口向导

需要额外端口信息
不能识别设备。

检测到的设备类型未知。请确定：
1. 设备配置正确。
2. 上一页中的地址正确。

您或者返回到上一页改正地址后再作一次网络上的搜索，或者选择设备类型，如果您确定地址是正确的话。

设备类型

☐ 标准 (S) Generic Network Card

☒ 自定义 (C) 设置 (E)...

< 上一步 (B) 下一步 (N) > 取消

Click “configuration”, see below.



Click "confirm" and then "next step", see below:



Click "finish" and finished add LAN port communication. Then select "IP-192.168.123.100". see below:

